

# アンケート集計11.12月

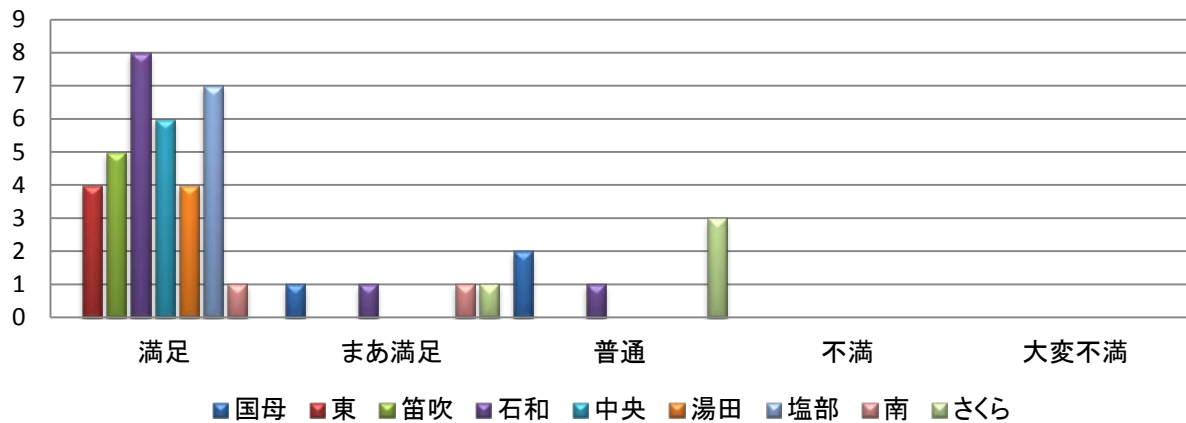
回収合計枚数 45 枚

全店集計

## Q1. 薬剤師の対応はいかがでしょう？

	満足	まあ満足	普通	不満	大変不満
国母	0	1	2	0	0
東	4	0	0	0	0
笛吹	5	0	0	0	0
石和	8	1	1	0	0
中央	6	0	0	0	0
湯田	4	0	0	0	0
塩部	7	0	0	0	0
南	1	1	0	0	0
さくら	0	1	3	0	0

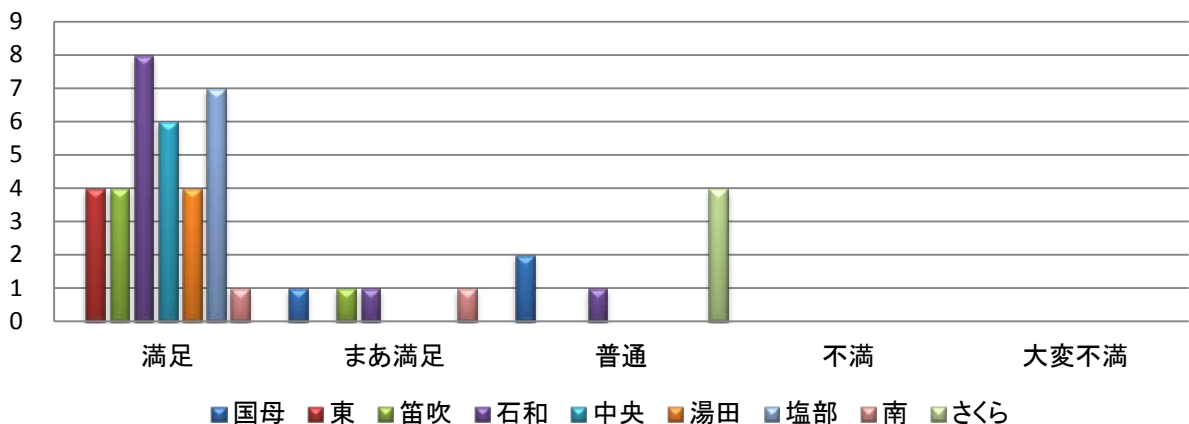
### Q1.薬剤師の対応はいかがでしょう？



## Q3. 事務員の対応はいかがでしょう？

	満足	まあ満足	普通	不満	大変不満
国母	0	1	2	0	0
東	4	0	0	0	0
笛吹	4	1	0	0	0
石和	8	1	1	0	0
中央	6	0	0	0	0
湯田	4	0	0	0	0
塩部	7	0	0	0	0
南	1	1	0	0	0
さくら	0	0	4	0	0

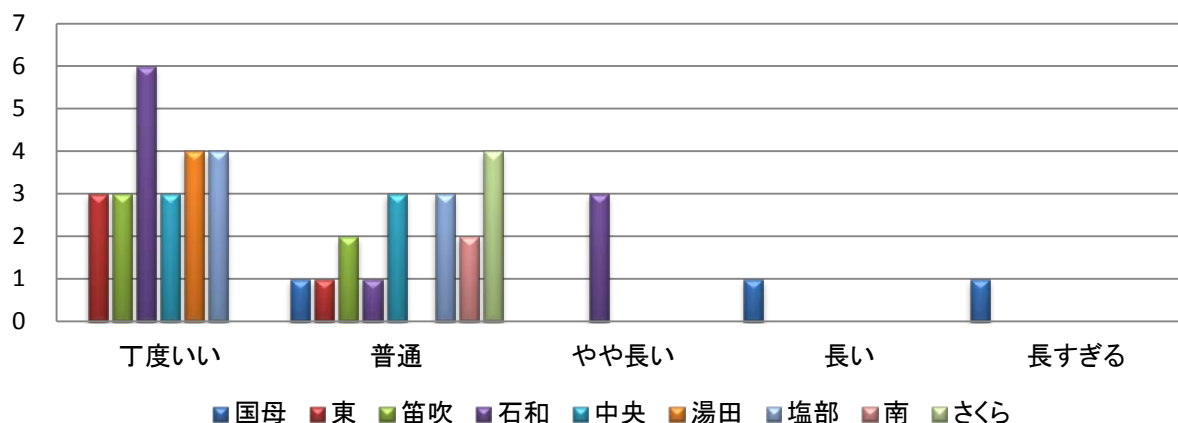
### Q3.事務員の対応はいかがでしょう？



### Q6. 投薬までの待ち時間はいかがでしょうか？

	丁度いい	普通	やや長い	長い	長すぎる
国母	0	1	0	1	1
東	3	1	0	0	0
笛吹	3	2	0	0	0
石和	6	1	3	0	0
中央	3	3	0	0	0
湯田	4	0	0	0	0
塩部	4	3	0	0	0
南	0	2	0	0	0
さくら	0	4	0	0	0

#### Q6.投薬までの待ち時間はいかがですか？



### Q7. 薬剤師のお薬などの説明は十分でしたでしょうか？

	十分	まあ十分	普通	足りない	全く不足
国母	1	1	1	0	0
東	3	1	0	0	0
笛吹	4	0	0	0	0
石和	7	3	0	0	0
中央	4	0	1	0	0
湯田	4	0	0	0	0
塩部	5	2	0	0	0
南	1	1	0	0	0
さくら	0	4	0	0	0

#### Q7.薬剤師のお薬の説明は十分ですか？

