

アンケート集計3.4月

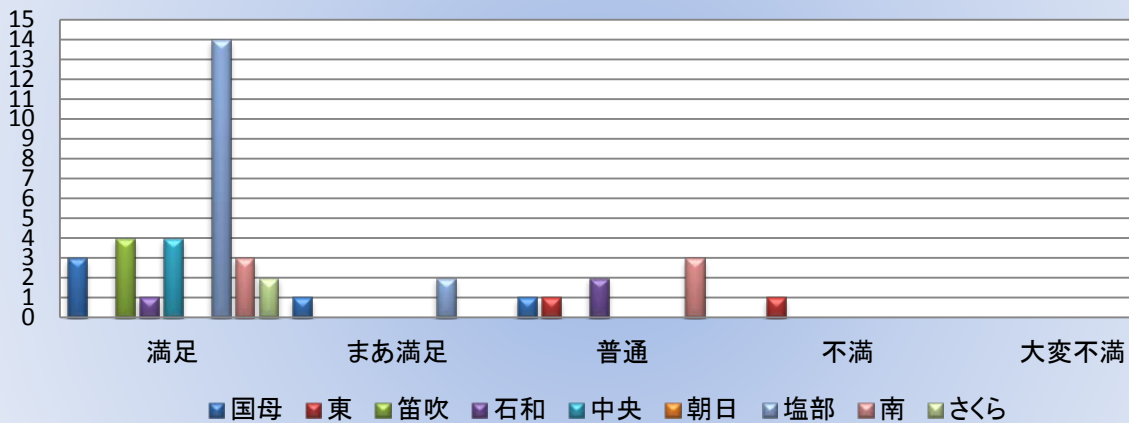
回収合計枚数 42 枚

全店集計

Q1. 薬剤師の対応はいかがでしょう？

	満足	まあ満足	普通	不満	大変不満
国母	3	1	1	0	0
東	0	0	1	1	0
笛吹	4	0	0	0	0
石和	1	0	2	0	0
中央	4	0	0	0	0
朝日	0	0	0	0	0
塩部	14	2	0	0	0
南	3	0	3	0	0
さくら	2	0	0	0	0

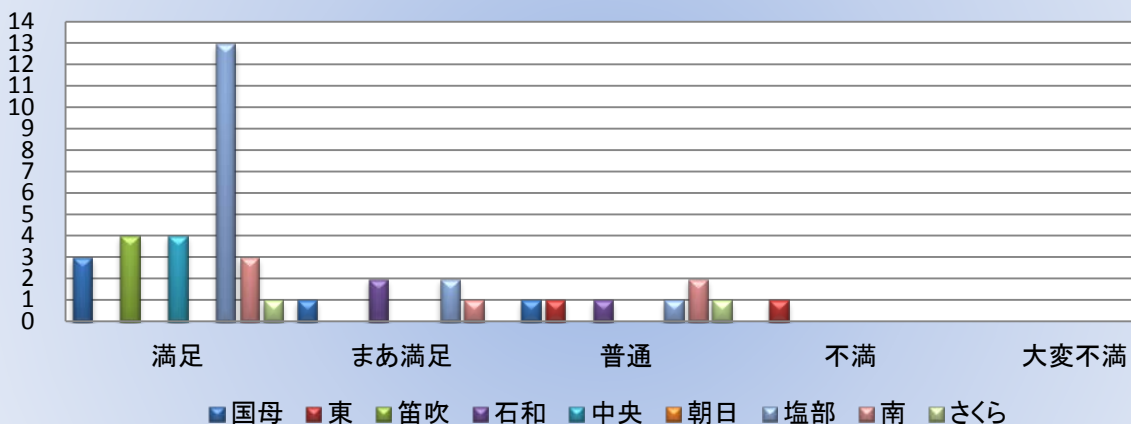
Q1.薬剤師の対応はいかがでしょう？



Q3. 事務員の対応はいかがでしょう？

	満足	まあ満足	普通	不満	大変不満
国母	3	1	1	0	0
東	0	0	1	1	0
笛吹	4	0	0	0	0
石和	0	2	1	0	0
中央	4	0	0	0	0
朝日	0	0	0	0	0
塩部	13	2	1	0	0
南	3	1	2	0	0
さくら	1	0	1	0	0

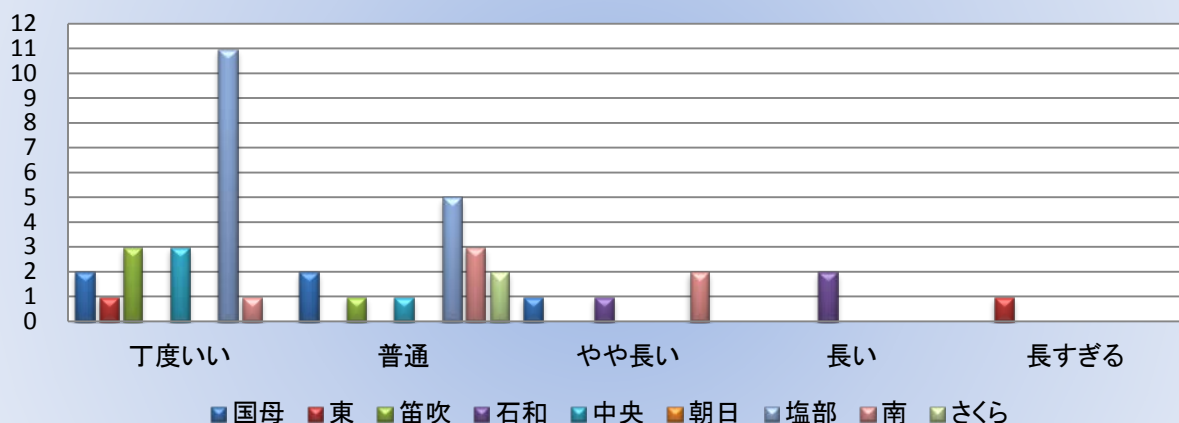
Q3.事務員の対応はいかがでしょう？



Q6. 投薬までの待ち時間はいかがでしょうか？

	丁度いい	普通	やや長い	長い	長すぎる
国母	2	2	1	0	0
東	1	0	0	0	1
笛吹	3	1	0	0	0
石和	0	0	1	2	0
中央	3	1	0	0	0
朝日	0	0	0	0	0
塩部	11	5	0	0	0
南	1	3	2	0	0
さくら	0	2	0	0	0

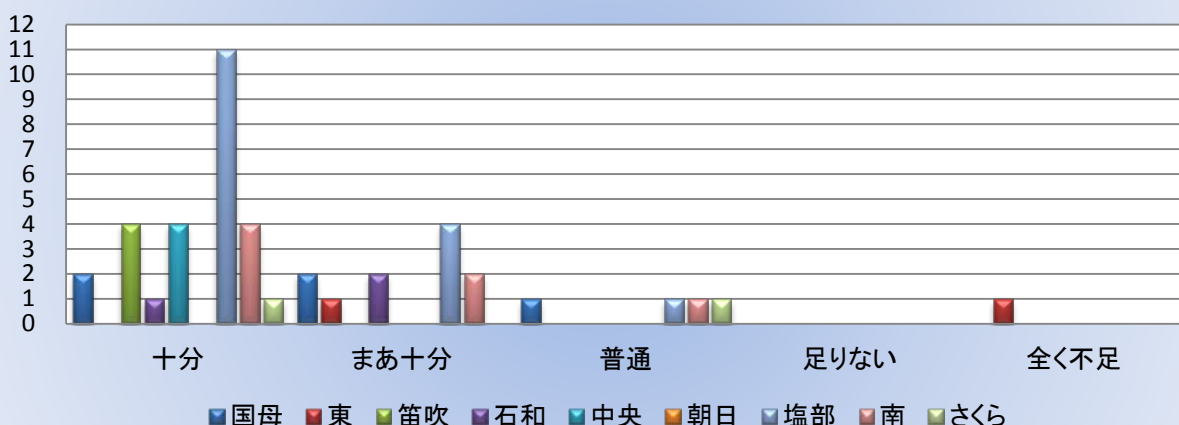
Q6.投薬までの待ち時間はいかがですか？



Q7. 薬剤師のお薬などの説明は十分でしたでしょうか？

	十分	まあ十分	普通	足りない	全く不足
国母	2	2	1	0	0
東	0	1	0	0	1
笛吹	4	0	0	0	0
石和	1	2	0	0	0
中央	4	0	0	0	0
朝日	0	0	0	0	0
塩部	11	4	1	0	0
南	4	2	1	0	0
さくら	1	0	1	0	0

Q7.薬剤師のお薬の説明は十分ですか？



Q8. その他お気づきな点がございましたらご記入くださいませ。

・全員明るい対応です。心よりお礼申し上げます。

・責任者の女性の方の対応が良いです。

多数のご協力、誠にありがとうございました。